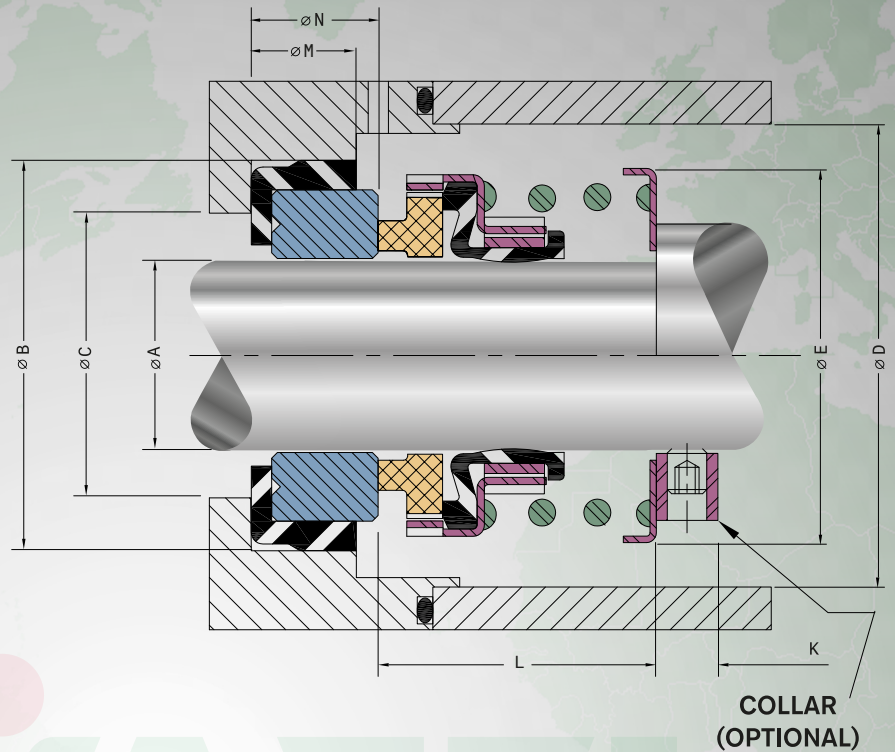
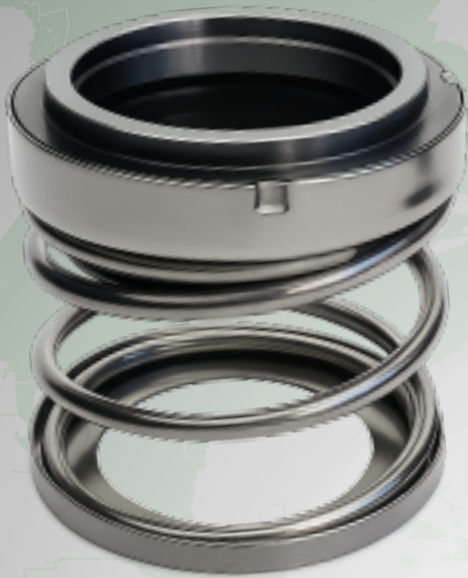


Tipo 21



CONDICIONES OPERATIVAS

Velocidad: Hasta 3,600 RPM.
 Presión: 150 PSI (10.55Kg/cm²)
 Temperatura: -57 °C a 204 °C
 *Depende del material del elastómero

VAZEL
 SELLOS MECANICOS

DATOS DIMENSIONALES (PULGADAS)

A	B	C	D	E	L	K	M	N
±0.002	±0.002	REF.	MIN.	MAX.	±0.020	±0.005	1770.005	±0.015
1.000	1.625	1.312	1.937	1.687	1.000	0.375	0.375	0.438
1.125	1.750	1.437	2.062	1.812	1.062	0.375	0.375	0.438
1.250	1.875	1.562	2.187	1.937	1.032	0.375	0.375	0.438
1.375	2.000	1.687	2.312	2.062	1.125	0.375	0.375	0.438
1.500	2.125	1.812	2.437	2.187	1.125	0.375	0.375	0.438
1.625	2.375	2.000	2.750	2.500	1.375	0.375	0.438	0.500
1.750	2.500	2.125	2.875	2.625	1.375	0.375	0.438	0.500
1.875	2.625	2.250	3.000	2.750	1.500	0.375	0.438	0.500

Partes Metálicas: Acero Inoxidable 304

Cara estacionaria: Cerámica,
 Carburo de Silicio, Carburo de Tungsteno

Elastómero: NBR (Nitrilo), FKM (Vitón®),
 CR (Neopreno®), E.P.R (EPDM)

Cara Rotativa: Grafito, Carburo de Silicio

Resorte: Acero Inoxidable 304

Para cualquier variación con respecto a lo descrito en esta Ficha Técnica, envíanos un correo a ventas@vazel.com